

追尾型(一軸・二軸)太陽光発電

+

農業



# ソーラーシェアリング



一軸追尾型太陽光発電



二軸追尾型太陽光発電

※写真はイメージです

農地の空いた  
スペースを  
活用

固定式架台に  
比べ発電量が  
約15%~30%  
アップ!

スクリュー杭  
で設置可能

※要相談

## モデルケース(二軸型太陽光発電の場合)

4基以上設置で産業用(契約容量10kW以上)として全量発電が可能

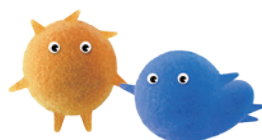
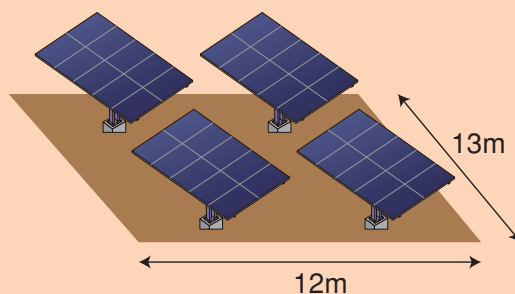
型式:ZRS-10ならば270W×10枚で1基2.7kW

⇒2.7kW×4基 = 10.80kW

4基設置に必要な土地の面積は12m×13m

※土地の状況にもよります

3基以下の設置もご相談承ります!



風力発電・太陽光発電をあわせた  
ハイブリッドシェアリングもご相談ください!



LC-JAPAN

株式会社エルシージャパン

〒261-0023 千葉県千葉市美浜区中瀬1-3 幕張テクノガーデンB棟5F



0120-040-104

【受付時間】9:00~18:00(土・日・祝日を除く)

E-mail

otoiawase@lcom-group.jp

URL

www.lcom-group.jp

